

SANWRAP

ファスナー接続

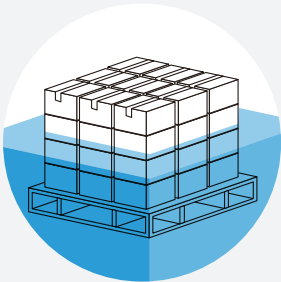
パーツの組み合わせで
自由設置可能！

システム止水シート

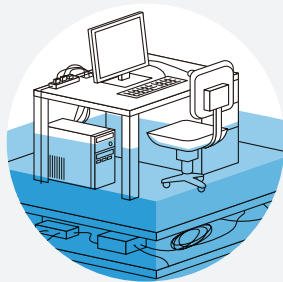


様々な建物の形状に合わせて設置
水害・浸水被害から大切な資産を守る！

事前の備え
BCP対策！



倉庫内の備品や商品を
浸水から守りたい



オフィスのパソコンや
書類などを濡らしたくない



浸水後泥水の後始末に
苦労したくない

活用施設

- オフィス・事務所
- 資材置き場
- 車庫・倉庫
- 病院・介護施設
- 学校
- 図書館、美術館
- 飲食店、店舗

特徴 1

止水高・止水幅 自由設置



- 止水高は調整可能
- 止水幅はパーツ組み
合わせで延長可能
コーナーパーツあります

特徴 2

少人数（2名）で設置可能



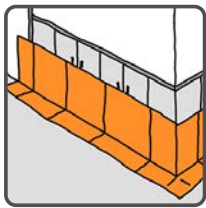
- 大がかりな準備不要
- 水害に備えて事前設置可能
シートの壁面に養生テープを
貼るだけで簡単設置

システム止水シート SANWRAP (サンラップ)

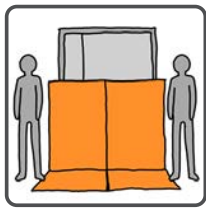
6つの特徴



止水高自由設置



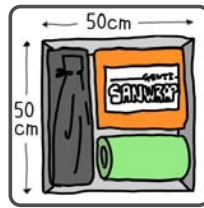
止水幅自由設置



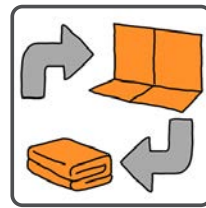
少人数で設置可能



軽量シート



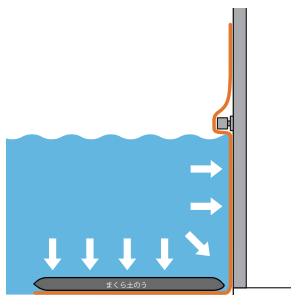
コンパクト収納



繰返し使用可能

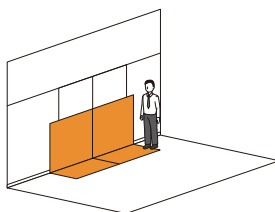
商品原理

水の自重及び水圧によって地面と構造物に固定され密着します。シート先端部に重り（まくら土のう）を設置することで、シートは固定され浸水を止めます。



設置例

■ オフィスなどの扉



■ 倉庫などのシャッター



オプション シート固定用

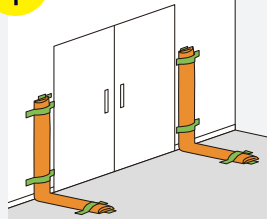
耐久性に優れたまくら土のう袋

UV
カット
加工

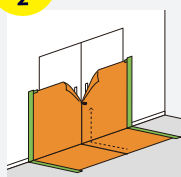


サイズ：150 mm × 1,200 mm
重量：46 g (袋のみ)

STEP 1 事前準備



STEP 2 本設置



事前準備までしておけば、あとはファスナーを締め、上下テープ止めのみで設置完了!

土のうなどの従来品は出入口を塞ぐため、出入りや業務の妨げになります。当商品は両サイドに折りたたむことができるため、邪魔になりません。

実績 設置幅 延べ5,425m、全国 32 都道府県

※2024年10月時点

商品一覧

商品名：SANWRAP (サンラップ)

※全シリーズ シート誤差 ±20 mm 素材：ナイロン (厚み約 0.1 mm)

シリーズ	品番	用途	重量	仕様
高水位シリーズ (止水高 700 mm ~ 1,800 mm)	D2400	開口扉専用	520 g	横幅 1,200 mm × 縦 2,300 mm × 2 枚
	D1200	開口扉専用	300 g	横幅 600 mm × 縦 2,300 mm × 2 枚
	W	延長用	520 g	横幅 2,400 mm × 縦 2,300 mm
	S	延長用	300 g	横幅 1,200 mm × 縦 2,300 mm
	K	コーナー用	620 g	横幅 2,400 mm × 縦 2,300 mm
中水位シリーズ (止水高 100 mm ~ 700 mm)	D2400S	開口扉専用	280 g	横幅 1,200 mm × 縦 1,200 mm × 2 枚
	D1200S	開口扉専用	160 g	横幅 600 mm × 縦 1,200 mm × 2 枚
	WS	延長用	280 g	横幅 2,400 mm × 縦 1,200 mm
	SS	延長用	180 g	横幅 1,200 mm × 縦 1,200 mm



サンリョウ株式会社
Sanryou

<https://33ryou.com/>

SANWRAP (サンラップ) 商品サイトはコチラ!



059-332-3522

【本社】〒510-0815 三重県四日市市野田1丁目8番38号
【東京営業所】〒125-0052 東京都葛飾区柴又6丁目31-6
【名古屋営業所】〒464-0075 愛知県名古屋市千種区内山3丁目10-17