

地下汚水槽 ポンプ詰まり防止

異物の詰まりトラブルを飛躍的に軽減

管理者の負担を大幅に減らします！

地下に汚水槽が設置されている排出ポンプは、詰まってしまうと**トラブル対応が急務**です。そのため、**施設管理者の大きな負担**となる問題を抱えています。



詰まりトラブルが多発している



早朝・深夜と時間外対応に追われる



定期的にポンプを清掃する予算がない



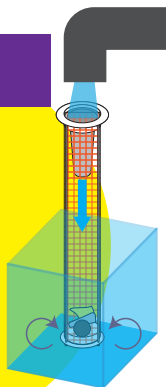
ポンプの詰まりが汚水の流出、臭い、逆流など様々なトラブル発生の原因に・・・

詰まりトラブルを未然に防ぐ対策「SHOOT2」



ビルの地下に汚水槽がある施設管理者、メンテナンス業者、不動産管理業のお客様にご活用いただけます！

不溶解性物質のみ
カートリッジに溜まる



24時間365日対応から解放！

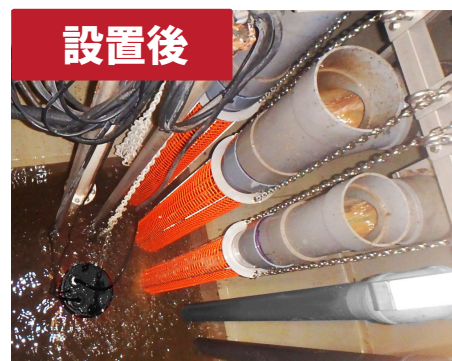
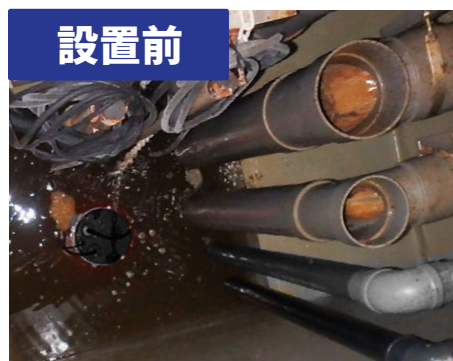
詳しくは裏面へ⇒

施工実績

事例 1 東京都 オフィスビル

- 3 か所設置
- 槽の深さ 2800 mm

設置パターン
つり下げ方式



事例 2 東京都 オフィスビル

- 3 か所設置
- 槽の深さ 3800 mm

設置パターン
流入管直吊り下げ方式



※メンテナンス頻度は設置初期に不溶解物の溜まり具合を確認しながら判断してください ※清掃目安は、カートリッジに対して 50%を推奨します

■ 設置までの流れ

設置施設の配管状態を確認後、最適な設置パターンをご提案させていただきます。



姉妹品マンホールポンプ専用「SHOOT (シュート)」

全国 42 都道府県
478 箇所設置実績

公共の下水道マンホールポンプ
で多数活用いただいています。

※2023年10月末時点



サンリョウ株式会社
Sanryou <https://33ryou.com/>

☎ **059-332-3522**

SHOOT2 (シュートツー) 商品ページはコチラ!

【本社】〒510-0815 三重県四日市市野田1丁目8番38号
【東京営業所】〒125-0052 東京都葛飾区柴又6丁目31-6
【名古屋営業所】〒464-0075 愛知県名古屋市千種区内山3丁目10-17

